

## Formation

# Intelligence Artificielle

DURÉE : 2 JOURS  
14 HEURES

 GRETA Réunion - Antenne Nord et Antenne Sud

 De septembre 2024 à mai 2025 (2 jours tous les 2 mois)

## OBJECTIFS

Comprendre et utiliser l'Intelligence Artificielle pour un usage professionnel ou personnel.

## PROFIL / PRE-REQUIS

- Aucun.

## CONTENUS

### Jour 1 : Compréhension fondamentale et mise en place (3.5 heures)

1. Introduction à l'IA - Définition et historique - Concepts clés de l'IA - Applications de l'IA selon les métiers et les secteurs.
2. Configuration de l'environnement de développement - Installation de l'environnement nécessaire pour l'utilisation de ChatGPT et autres outils d'IA générative.

### Configuration initiale et vérifications (3.5 heures)

3. Utilisation de l'API de ChatGPT - Envoi de requêtes et réception de réponses - Bonnes pratiques pour interagir avec ChatGPT - TP: Envoi de votre première requête API.
4. Principes de l'IA générative - Compréhension du fonctionnement de ChatGPT - Exploration des outils d'IA générative similaires.

### Jour 2: Pratique avancée et intégration (3.5 heures)

5. Développement de prompts efficaces - Techniques pour écrire des prompts de qualité - Évaluation des réponses et ajustement des prompts - TP: Création de prompts pour des cas d'usage spécifiques.
6. Limites et éthique de l'IA générative - Reconnaissance des limites de ces outils.

### Discussion sur les implications éthiques de l'IA (3.5 heures)

7. Intégration de l'IA dans les projets professionnels - Comment démarrer un projet intégrant de l'IA - Lister les acteurs indispensables et les ressources nécessaires - TP: Planification d'un petit projet d'intégration d'IA.
8. Évaluation finale et retour sur formation - Exercices pratiques et évaluation des acquis - Feedback et discussion ouverte sur les applications futures de l'IA dans les métiers des participants.

## MODALITÉS ET DÉLAIS D'ACCÈS

Inscription dès septembre 2024.

## SUITE DE PARCOURS

Formation approfondie en Intelligence Artificielle.

## MODALITES PEDAGOGIQUES ET D'EVALUATIONS

Pas d'évaluation  
Attestation en fin de formation

## TARIFS ET FINANCEMENTS

22 € de l'heure de formation, soit 308 €  
PPAE (ex PARE - PAP)  
Plan de développement des compétences



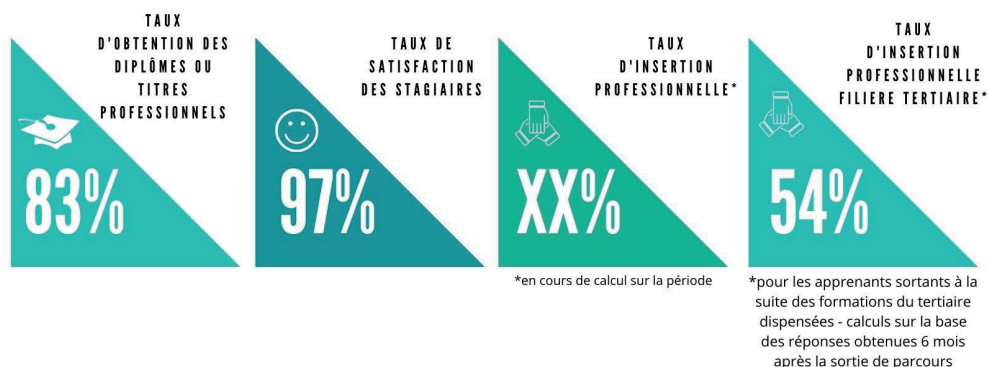
Nos résultats

Conditions  
générales  
de vente



## Les indicateurs du GRETA Réunion

Sept 2022 - Août 2023



**éduform**  
Label qualité de l'Éducation nationale  
pour la formation professionnelle

**Qualiopi**  
processus certifié

La certification qualité a été  
délivrée au titre des catégories  
d'actions suivantes :  
**Actions de formation**

Nos référents handicap sont à votre écoute pour l'analyse  
des besoins spécifiques et l'adaptation de la formation



 GRETA Réunion

 FTLV Réunion

 [www.ftlvreunion.fr](http://www.ftlvreunion.fr)

GRETA Réunion - Antenne Nord

 0262 41 93 62

 [accueil@greta-reunion.fr](mailto:accueil@greta-reunion.fr)

GRETA Réunion - Antenne Sud

 0262 70 06 32

 [msaunier@greta-reunion.fr](mailto:msaunier@greta-reunion.fr)